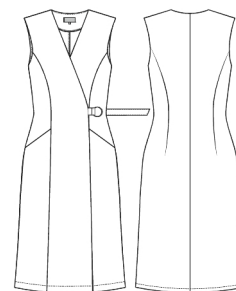


## Wrap around suit klänning 4-wa



- Responsible Choice
- Återvunnen polyester från PET-flaskor
- 4-way power fit stretch
- Heat resistant Creora® Power fit elastane
- Klassisk och stilren design
- 2 sidofickor
- Reglerbar midja
- Tillagd interlining som kan tvättas och torkas enligt ISO 15797

**Kvalitet:** 90/10% rPES/EL, 220 g/m2

**Färg:** dark night 680

**Konstruktion:** Polyester double weaved

**Lagerst.:**



### Tvättinstruktion

Kan tvättas enligt ISO15797. Tvättas före användning. Använd den angivna temperaturen vid tvätt. Färgtapp kan förekomma vid användning av desinfektionsmedel.

För att minska skynklor bör maskinen inte fyllas mer än 2/3.

Måltolerance +/- 2 cm. Alla mätt är i cm. Mätningar er efter 3 x tvätt.

|                      |   | 34  | 36  | 38    | 40    | 42   | 44    | 46    | 48    | 50    | 52    | 54    | 56    | 58    | 60    |
|----------------------|---|-----|-----|-------|-------|------|-------|-------|-------|-------|-------|-------|-------|-------|-------|
| Chest                | A | 84  | 88  | 91,5  | 95,5  | 99,5 | 103,5 | 109,5 | 115,5 | 121   | 127   | 133   | 138,5 | 144,5 | 150,5 |
| Waist                | B | 73  | 77  | 81    | 85    | 89   | 93    | 99    | 105   | 110,5 | 116,5 | 122,5 | 128,5 | 134,5 | 140,5 |
| Bottom               | D | 118 | 122 | 126   | 130   | 134  | 138   | 144   | 150   | 156   | 162   | 168   | 174   | 180   | 186   |
| Shoulder to shoulder | E | 32  | 33  | 34    | 35,5  | 36,5 | 37,5  | 38,5  | 39,5  | 40,5  | 42    | 43    | 44    | 45,5  | 46,5  |
| C.B. length          | F | 103 | 103 | 103,5 | 103,5 | 104  | 104   | 104   | 104,5 | 104,5 | 105   | 105   | 105,5 | 105,5 | 105,5 |