

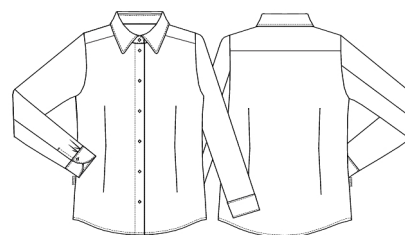
Date: 27-05-2019

15368-103-0-0-103

## Damskjorta

# KENTAUR®

Work Wear of Denmark



- Figursydd med bröstsnitt
- Klassiskt och feminint snitt
- Skjortkrage
- Lång ärm
- Invändig rem som gör ärmlängden justerbar

**Kvalitet:** 65/35% P/B, 150

**Färg:** vit 103

**Konstruktion:** Plain

**Lagerst.:** XS-4XL



### Tvättinstruktion:



Måltolerance +/- 1 cm

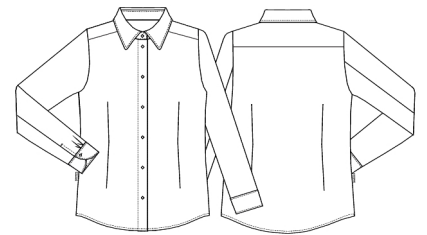
		XS	S	M	L	XL	2XL	3XL	4XL
Chest	A	92,5	100,5	108,5	116,5	128,5	140,5	152,5	164,5
Bottom	B	96	104	112	120	132	144	156	168
Sleevelength	C	56	57	58	59	60	61	62	63
Backlength	E	63,5	64,5	65,5	66,5	67,5	68,5	69,5	70,5

Date: 27-05-2019

15368-103-0-0-700

## Damskjorta

**KENTAUR**  
Work Wear of Denmark



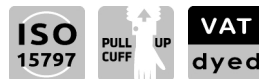
- Figursydd med bröstsnitt
- Klassiskt och feminint snitt
- Skjortkrage
- Lång ärm
- Invändig rem som gör ärmlängden justerbar

**Kvalitet:** 65/35% P/B, 150

**Färg:** svart 700

**Konstruktion:** Plain

**Lagerst.:** XS-4XL



### Tvättinstruktion:



Måltolerance +/- 1 cm

		XS	S	M	L	XL	2XL	3XL	4XL
Chest	A	92,5	100,5	108,5	116,5	128,5	140,5	152,5	164,5
Bottom	B	96	104	112	120	132	144	156	168
Sleevelength	C	56	57	58	59	60	61	62	63
Backlength	E	63,5	64,5	65,5	66,5	67,5	68,5	69,5	70,5