

Förenklat handhavande

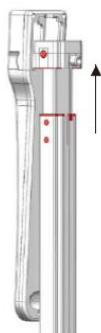
Längdmätare - 2,10

För montering på våg (MBPA & MBPB)

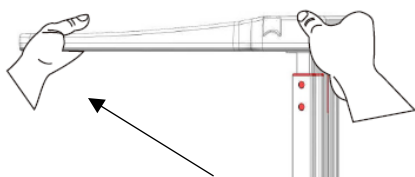


Montering på våg

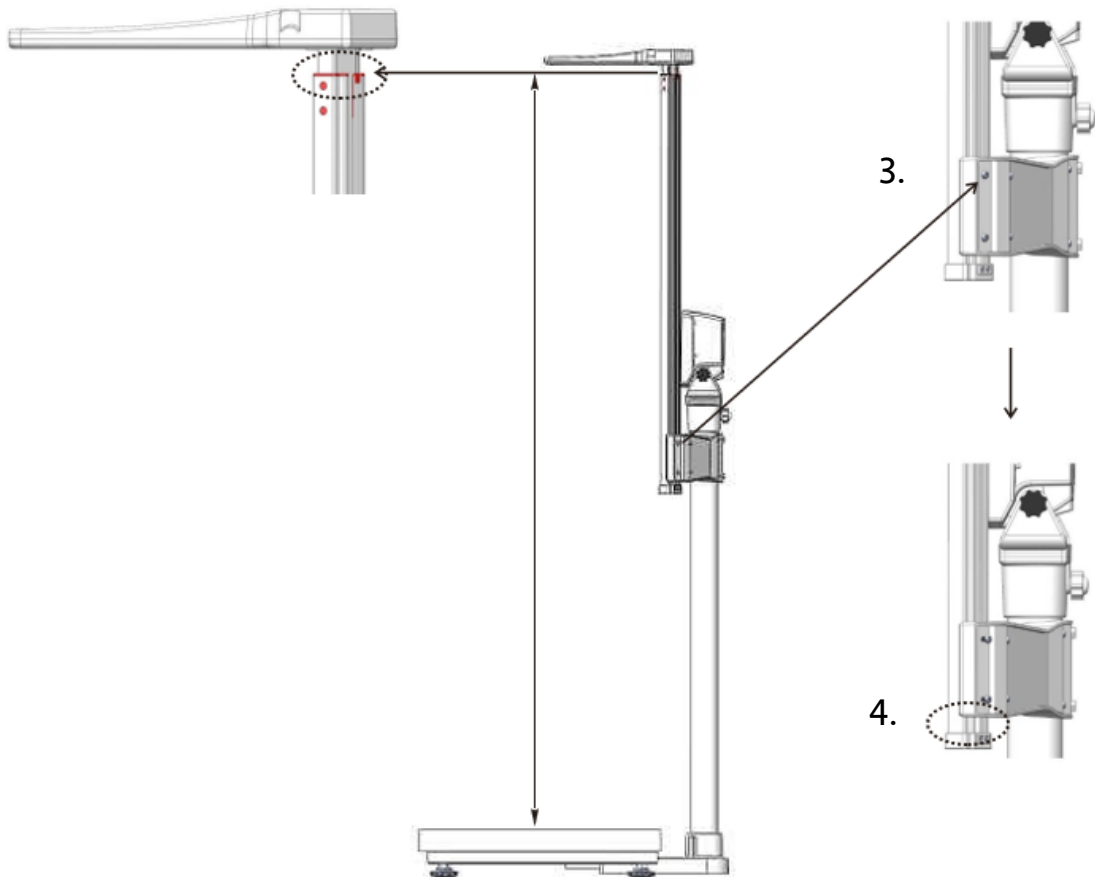
1. Dra upp längdmätaren som figuren visar



2. Öppna längdmätaren enligt bild, tills den klickar på plats.

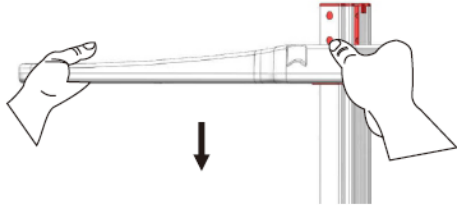


3. Om längdmätaren går trögt i skenan, lossa på skruvarna.
4. Dra längdmätaren upp eller ner för att justera höjden, dra åt skruvarna.

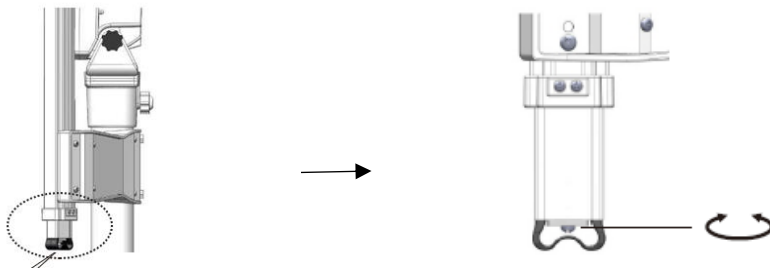


Justering av innerskenan

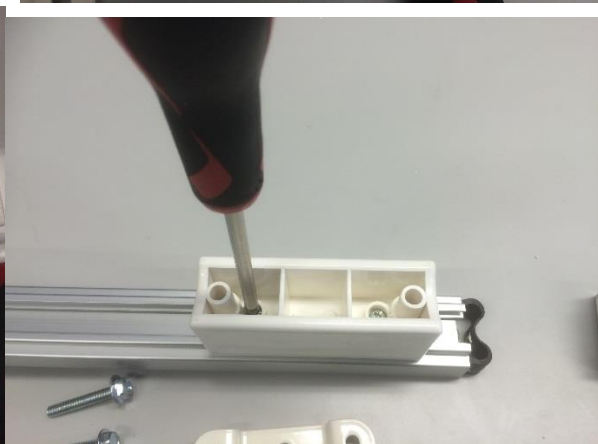
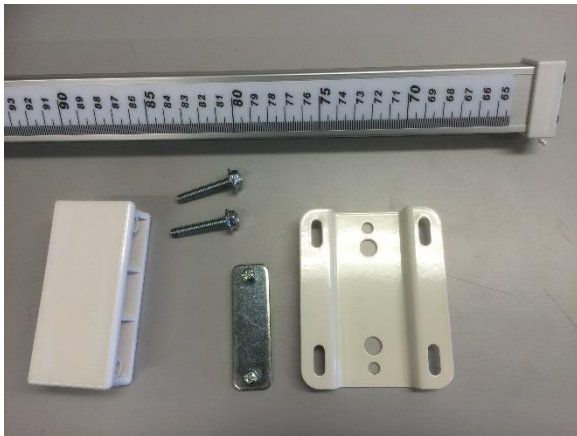
1. Placera händerna enligt bild och dra längdmätarens huvud neråt



Observera: Om skenan glider utan något motstånd kan skruven dras åt, se bild.



Montering på vägg



Mät från golv till underkant av längdmätaren, ska vara 61,6 cm
Kontrollera med måttband att längden är den samma